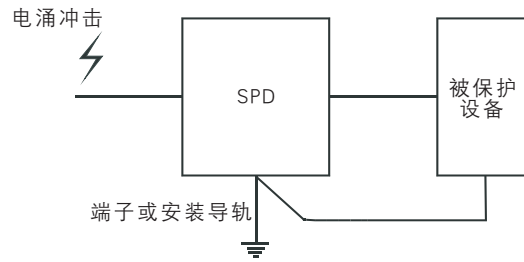


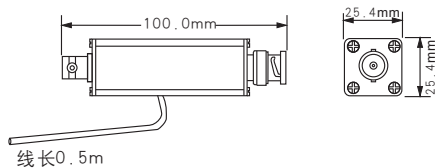
■ 接地布线



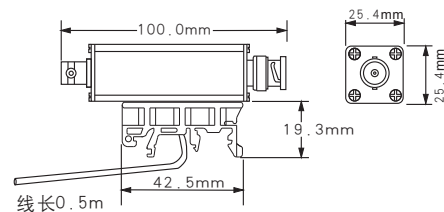
注：SPD的接地线需与被保护设备的外壳接地端之间需用跨接线连起来，并在SPD接地点连到大地。如果被保护设备无接地端时，只需将SPD接地。接地线宜采用直径不小于 $2.5\text{mm}^2$ 的线缆。

■ 外形尺寸

CZLB-5BNC (长×宽×高) :  $100.0\text{mm} \times 25.4\text{mm} \times 25.4\text{mm}$

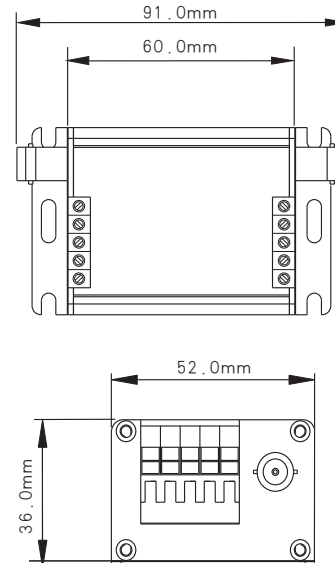


CZLB-5BNC (导轨安装型) :  $100.0\text{mm} \times 25.4\text{mm} \times 44.7\text{mm}$



■ 外形尺寸

CZLB-5BNC-2 (长×宽×高) :  $91.0\text{mm} \times 52.0\text{mm} \times 36.0\text{mm}$   
 CZLB-5BNC-3 (长×宽×高) :  $91.0\text{mm} \times 52.0\text{mm} \times 36.0\text{mm}$



■ 维护

- (1) 使用SPD时必须要有可靠的接地。
- (2) SPD进行通电调试前，必须再次检查输入端与输出端的接线是否正确。
- (3) 产品在出厂前均经过严格检验和质量控制，如发现工作不正常，怀疑内部模块有故障，请及时与本公司联系。
- (4) 产品从发货之日起五年以内，正常使用过程中出现产品质量问题均由本公司免费维修。

电涌保护器 (SPD)

CZLB-5BNC系列



使用产品前请仔细阅读本使用说明书，并请妥善保管

⚠ 注意

- 请核对产品外包装，产品标签的型号、规格是否与订货合同一致；
- 本产品安装、使用前应仔细阅读本说明书，若有疑问，请与本公司联系；
- 减少摩擦，避免静电危险；
- 严禁私自拆装仪表，防止仪表失效或发生故障。

上海辰竹仪表有限公司

SHANGHAI CHENZHU INSTRUMENT CO.,LTD.



辰竹官方微信

地址：上海市民益路201号漕河泾开发区松江新兴产业园6号楼  
 邮编：201612 总机：021-64513350 传真：021-64846984  
 销售服务：021-64513350 技术支持：400 881 0780  
 邮箱：chenzhu@chenzhu-inst.com  
<http://www.chenzhu-inst.com>

## ■ 概述

CZLB-5BNC系列视频SPD，主要用于保护同轴通信设备，如视频、电视信号等，使其免受雷电电涌电压的损害，而不影响信号的传输。

主要特点：

响应速度快，插入损耗低。

全铝合金金属外壳，良好的电磁屏蔽。

CZLB-5BNC可选配DIN35标准导轨安装方式。

CZLB-5BNC-2、CZLB-5BNC-3将视频、电源（及控制）通道有效结合，具有体积小等优点。

## ■ 主要技术参数

技术参数	通道			
	视频通道	电源通道 (220VAC订货时指定)		控制通道
额定工作电压Un	5VDC	24VDC	220VAC	24VDC
最大工作电压Uc	6VDC	36VDC	320VAC	32VDC
标称放电电流In(8/20μs)	10kA	10kA	5kA	10kA
最大放电电流Imax(8/20μs)	20kA	20kA	10kA	20kA
总放电电流Itotal(8/20μs)	40kA	40kA	20kA	40kA
限制电压Up(线对线)	40V	85V	-	60V
限制电压Up(线对地)	600V	600V	1.2kV	600V
通路电阻	2.2Ω	-	-	2.2Ω

响应时间：  
特性阻抗：  
带宽(-0.5dB)：  
工作温度：  
相对湿度：  
外壳防护等级：  
外壳材料：

<1ns  
50Ω/75Ω  
20MHz  
-40℃~+70℃  
10%~90%  
IP 20(符合IEC60529)  
铝合金

接口类型：  
视频通道：  
电源、控制通道：  
安装方式：  
CZLB-5BNC：  
CZLB-5BNC-2：  
CZLB-5BNC-3：

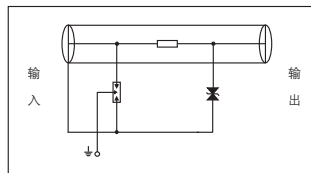
BNC  
螺丝接线  
DIN35标准导轨(订货时指定)  
螺丝固定  
螺丝固定

依据标准：  
防雷性能测试：

GB/T 18802.21  
IEC61643-21  
上海防雷产品测试中心

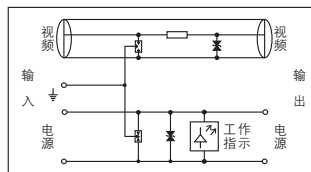
## ■ 功能原理图

CZLB-5BNC



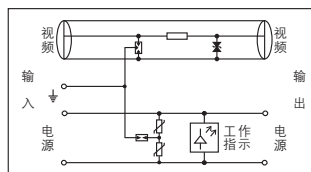
CZLB-5BNC-2

视频、电源二组合(24VDC)：



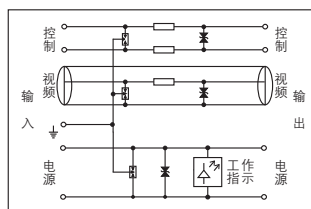
CZLB-5BNC-2

视频、电源二组合(220VAC)：



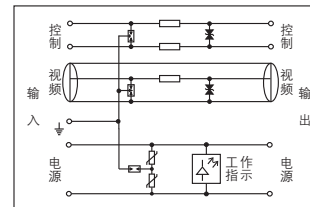
CZLB-5BNC-3

视频、电源、控制三组合(24VDC)：



CZLB-5BNC-3

视频、电源、控制三组合(220VAC)：



## ■ 典型应用

